

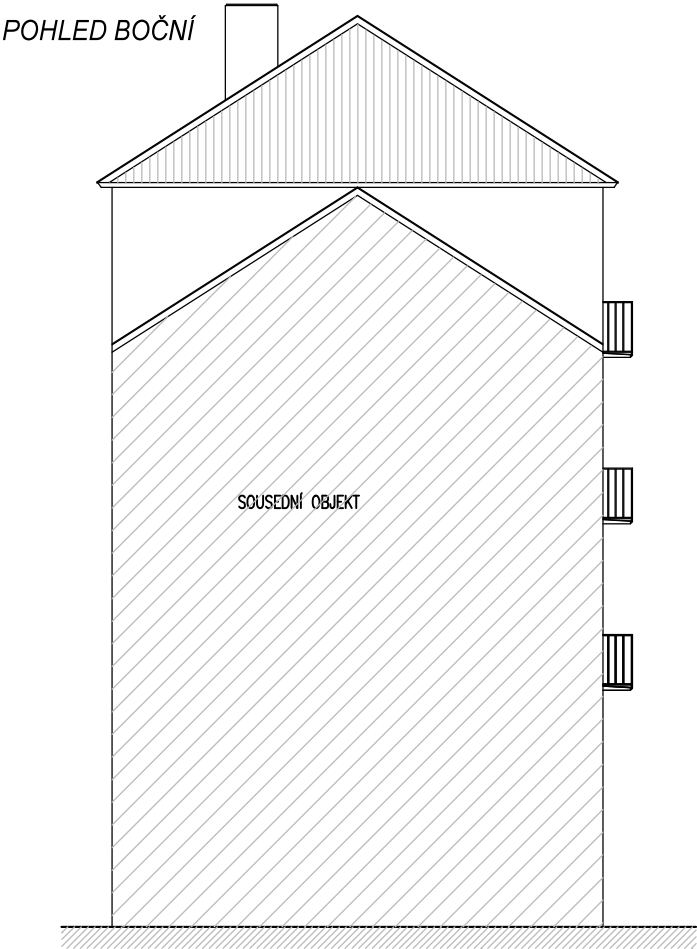


LEGENDA

- Ⓜ – NOVÝ SVODNÝ HROMOSVOD
(HROMOSVOD SVODNÝ BUDE NAMONTOVÁN
ZPĚT NA PRODLOUŽENÉ KONZOLY)
- Ⓥ – VĚTRACÍ MŘÍŽKA PLASTOVÁ (výběr dle investora)
- Ⓢ – NOVÉ OKAPY A SVODY – TiZn
- Ⓜ – NOVÉ MŘÍŽE (2 trubky na chemickou kotvu) BUDOU NATŘENY
- 01 – OKNO PLASTOVÉ JEDNOKŘÍDLÉ, KYVNÉ 1000/750mm–7 ks
vč. venkovních parapetů Al s "nosy"
- 02 – OKNO PLASTOVÉ JEDNOKŘÍDLÉ, KYVNÉ 1500/750mm–4 ks
vč. venkovních parapetů Al s "nosy"

Poznámka:
V případě přítomnosti zachovalých ventilačních otvorů v podstřeší (resp. atikách) je nezbytné jejich zachování a přístupnost pro případný výskyt netopýrů a hnízdění rorýse obecného. okud si investor nepřeje ponechání těchto otvorů, je nutné zajistit jejich adekvátní náhradu v podobě hnízdních budek.

ROZMĚRY UVEDENÉ NA VÝKRESE JSOU POUZE INFORMATIVNÍ !
VŠECHNY OTVORY JE TŘEBA NA MÍSTĚ PŘED OBJEDNÁNÍM VÝPLNÍ PŘEMĚŘIT !



ODP. PROJEKTANT		PROJEKTANT	KRESLIL	<div><div><div>JKPO</div><div>CZ s.r.o.</div></div><div>Projektování pozemních staveb Ing. Jaroslav Kůrka Ing. Alena Kůrková</div></div> <div><div>www.jkpo.cz</div><div>28.října 1081 43001 Chomutov Tel. : 474 334400</div></div>	
Ing. Alena Kůrková		Ing. Alena Kůrková	Aneta Petrušová		
MÚ	Chomutov			FORMÁT	2xA4
INVESTOR	CHOMUTOVSKÁ BYTOVÁ a.s., Křižíkova 1098/6, Chomutov			DATUM	01/2020
AKCE REKONSTRUKCE + ZATEPLENÍ BYTOVÉHO DOMU ul. Legionářská 3878 – 3879, Chomutov				STUPEŇ	PD
				Č. ZAKÁZKY	
PROFESE D.1.1 Architektonicko stavební část				MĚŘÍTKO	Č. VÝKRESU
OBSAH Pohled čelní a boční – technický výkres					
				1:150	15.